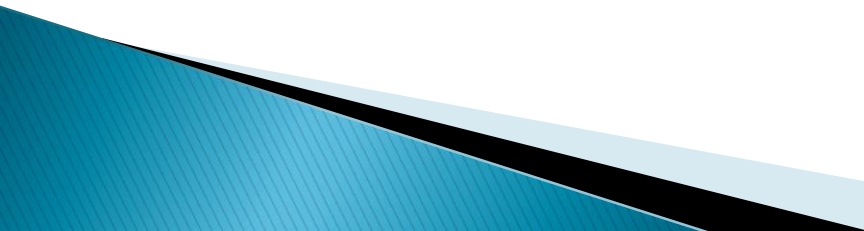


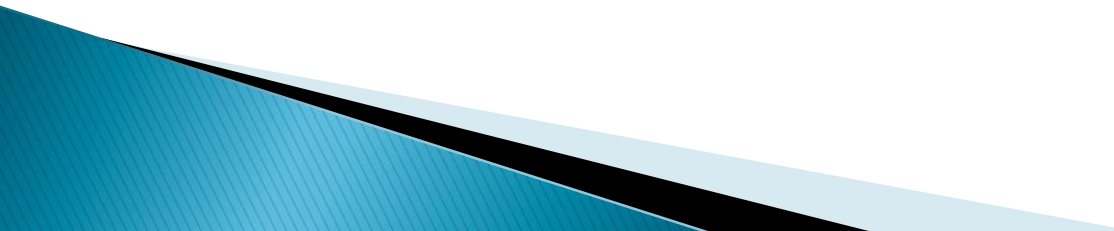
ADSync

Rätt integration i rätt applikation

Microsoft Active Directory

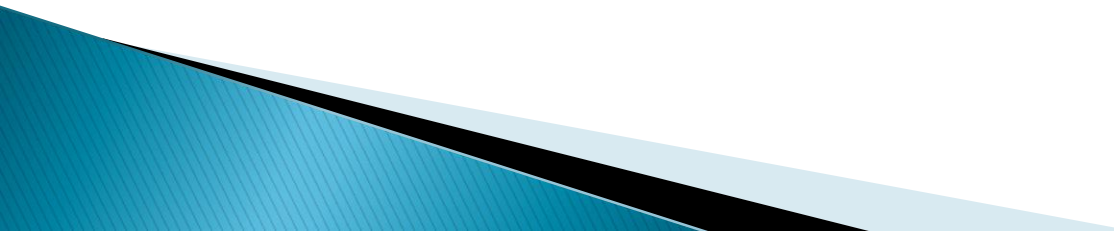
- ▶ Är en katalogtjänst i Microsoft Windows nätverk
 - ▶ Objektsdatabas
 - ▶ Ska innehålla information om användare och hårdvara.
 - ▶ Är tänkt som den centrala lagringsplatsen för användarinformation i ett företag.
 - ▶ Flera kringsystem är beroenden av information från Active Directory.
- 

Vem underhåller informationen?

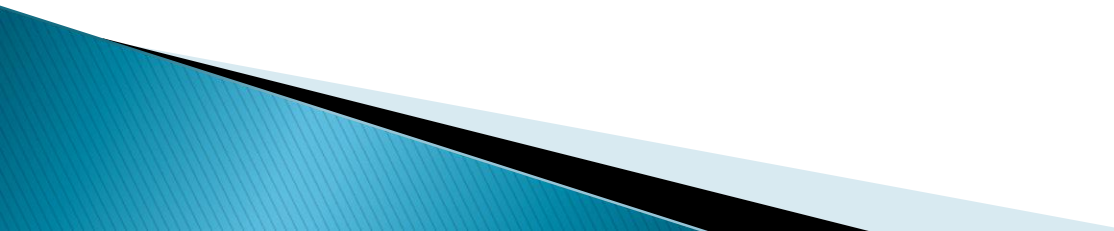
- ▶ IT-Avdelningen
 - ▶ Närmaste Chef
 - ▶ Partner för outsourcing
 - ▶ Användarna själva
 - ▶ ...
 - ▶ ...
 - ▶ ...
 - ▶ Ärligt talat...
- 

Vem konsumerar informationen?

Samtliga anställda via sitt dagliga arbete i

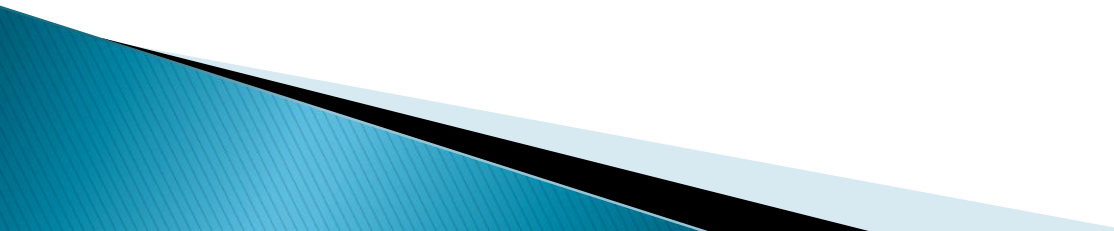
- ▶ Microsoft Outlook
 - ▶ Dokumentportaler
 - ▶ Växelsystem
 - ▶ Bokningssystem
 - ▶ Passersystem
 - ▶ Inköpssystem
 - ▶ Lönesystem
 - ▶ Mobila enheter
- 

Uteblivet underhåll ger bieffekter

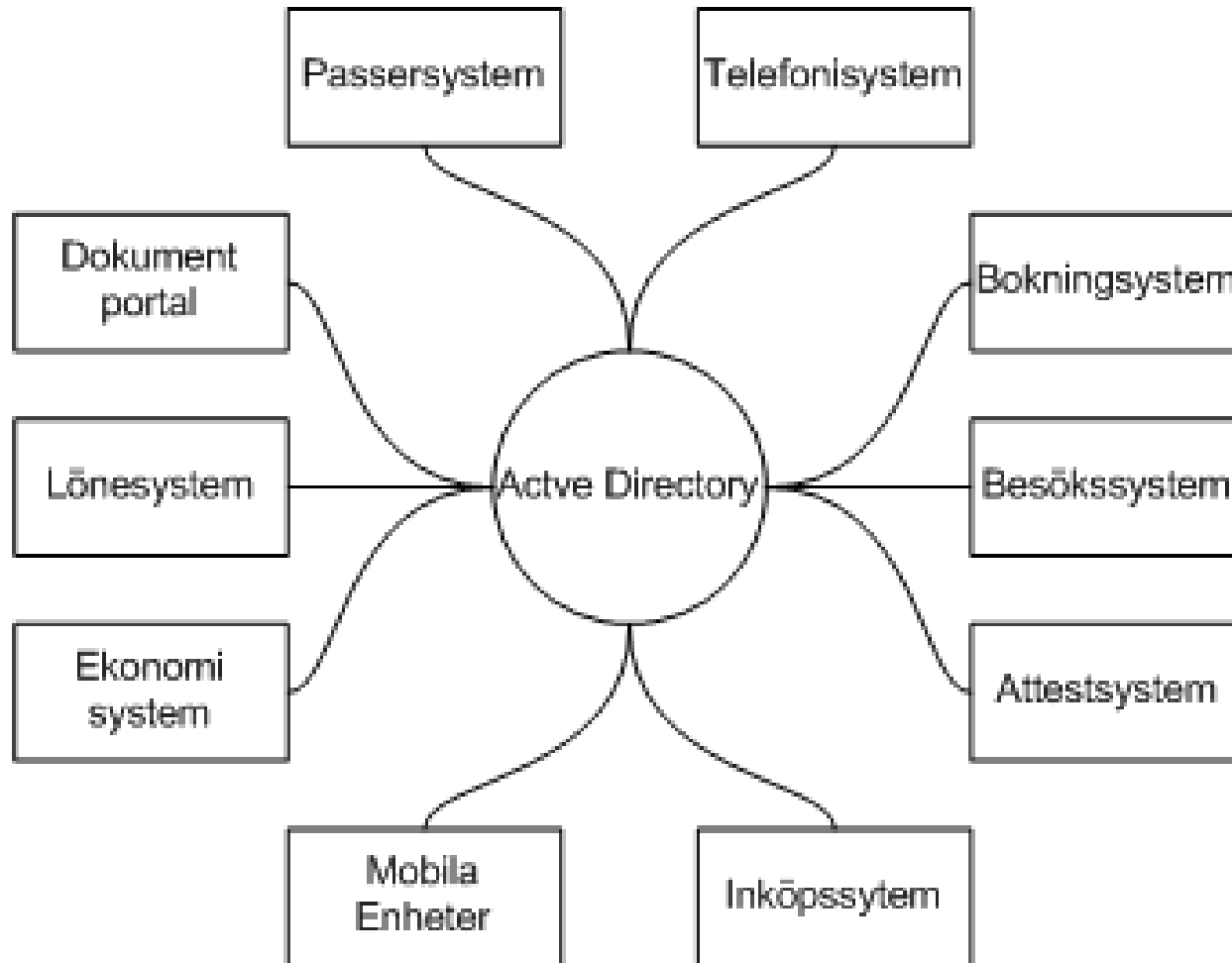
- ▶ Telefonlistor i Excelformat.
 - ▶ Anställningslistor med personinformation
 - ▶ Användarkonton som inte stängs efter avslutad anställning.
 - ▶ Ökad hantering av e-post
 - ▶ Intranätets funktion avtar
 - ▶ Tidsförlust i form av onödig sökande av information.
- 

Ett väl underhållet Active Directory

En källa för personalinformation

- ▶ Telefonbok
 - ▶ Anställningsort
 - ▶ Anställningsnummer
 - ▶ Kostnadsställe
 - ▶ Närmaste chef
 - ▶ Möjlighet till mängder av annan information
- 

Som kan konsumeras av



Vem har informationen?

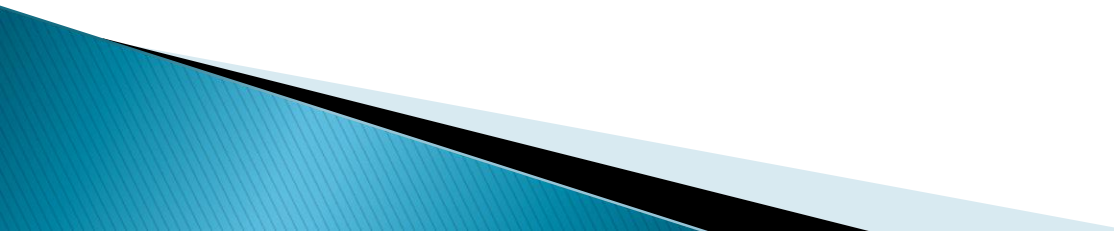
Vårt tips

- ▶ Fråga personalavdelningen dom vet....

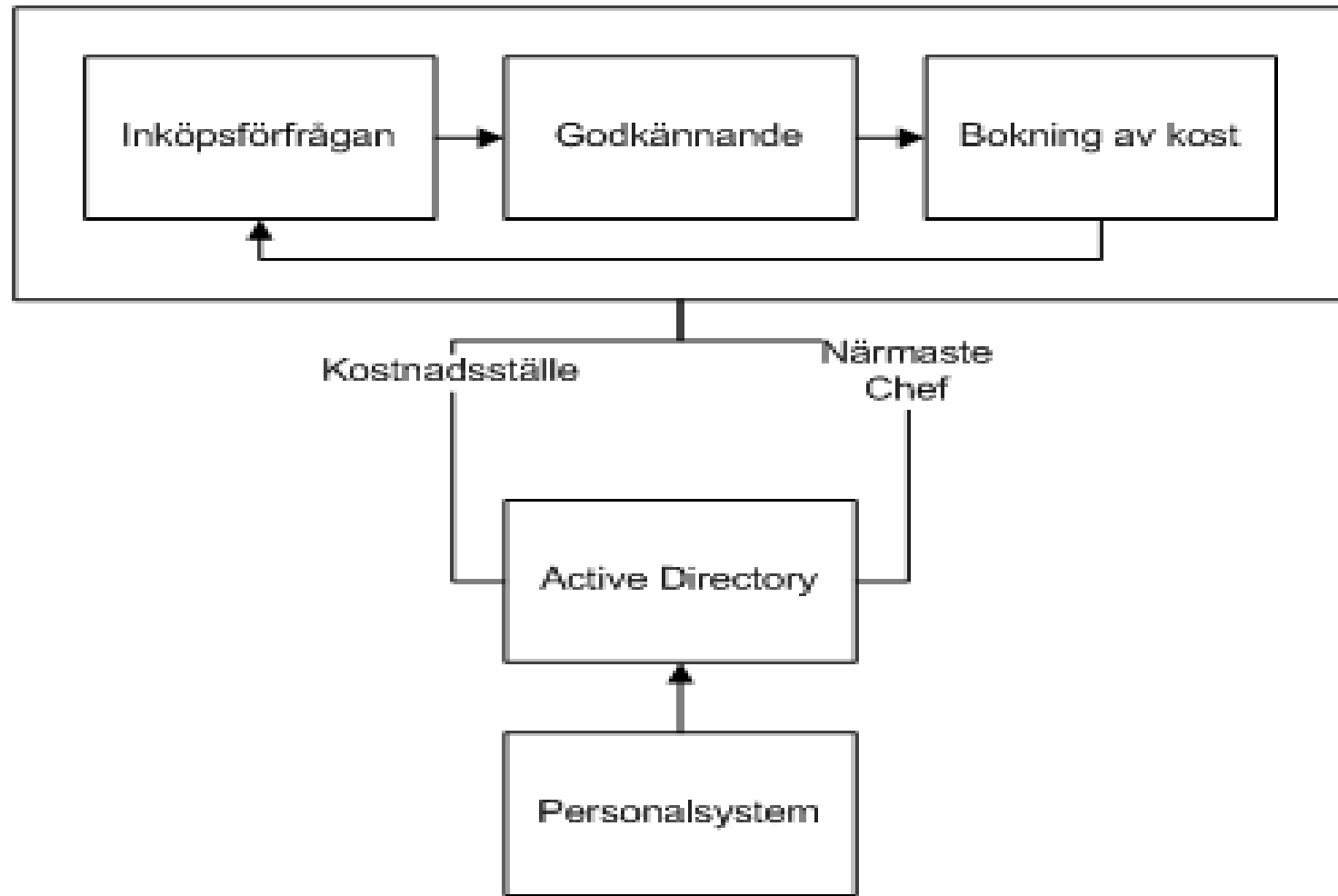
Personalsystem + Active Directory

- ▶ Låt företagets personalsystem föda Active Directory med information.
- ▶ Använd ADSync som anslutning mellan personalsystemet och Active Directory

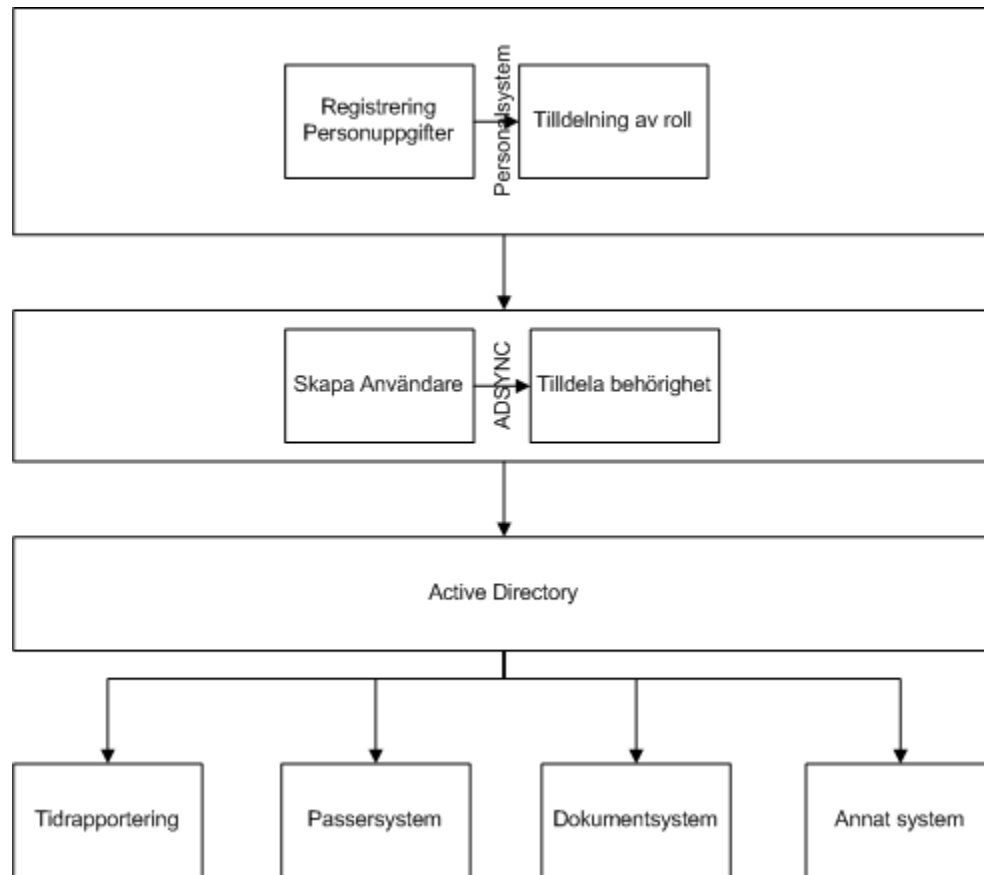
ADSync

- ▶ Integration via Webservice
 - ▶ Tilldela roller
 - ▶ En roller innehåller en eller flera domänggrupper
 - ▶ En roll innehåller även plats i Active Directory
- 

Processexempel förenklat



Inte svårare än så här...



Kontakt

Anders Elmén
Need2Code AB

anders@need2code.se

0735191031

